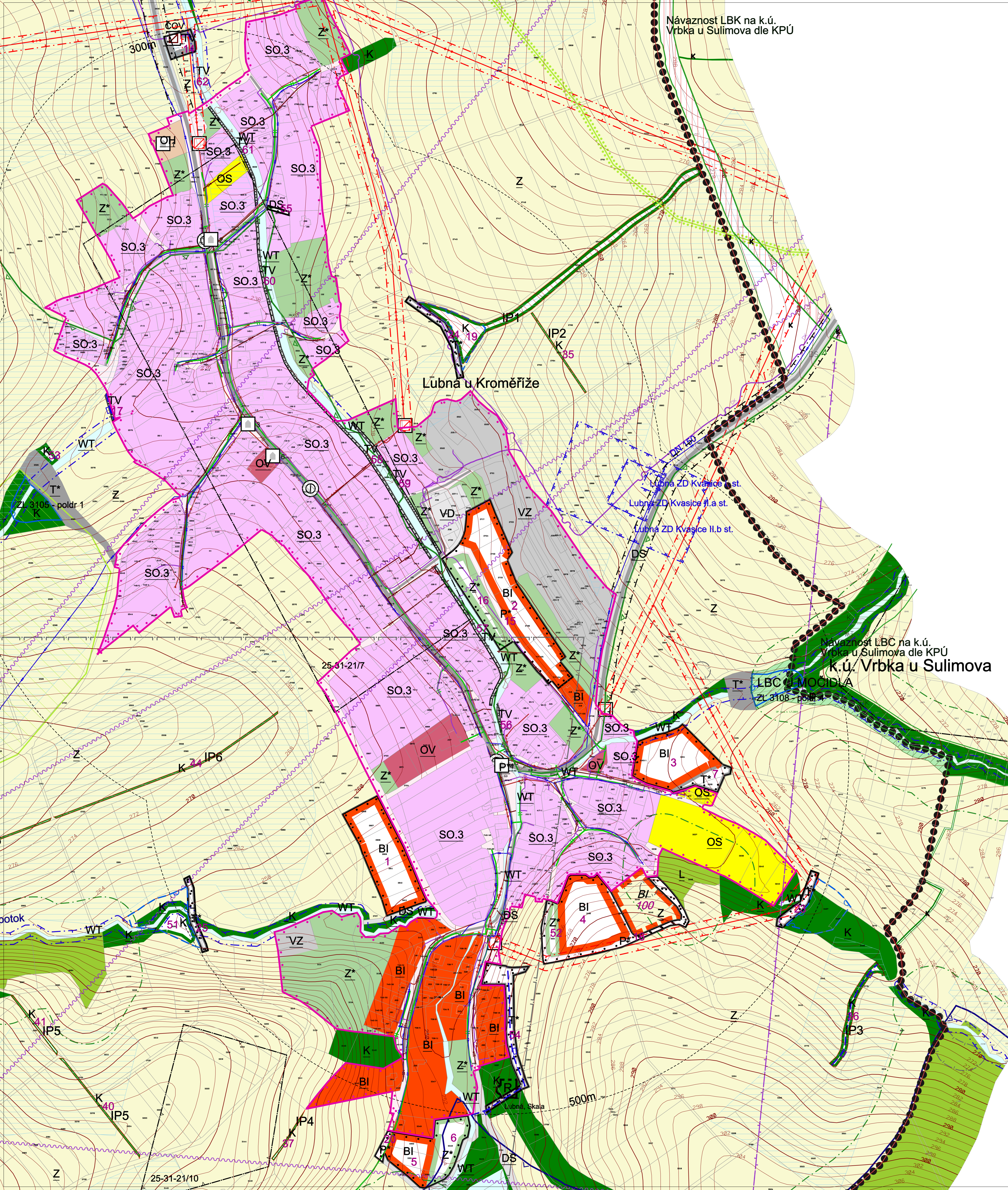


ÚZEMNÍ PLÁN LUBNÁ



LEGENDA

- řešené území
- zastavěné území k 1.11.2015
- zastavitelné plochy
- rozhraní mezi plochami se shodnou funkcí
- hranice katastru
- 34 číslo plochy s rozdílným způsobem využití - Návrh
- 100 číslo plochy s rozdílným způsobem využití - Rezerva
- WT kód plochy s rozdílným způsobem využití - Stav
- WT kód plochy s rozdílným způsobem využití - Návrh
- WT kód plochy s rozdílným způsobem využití - Rezerva

PŘÍRODNÍ HODNOTY

- přírodní rezervace (PR) vč. ochranného pásma
- přírodní památka (PP) vč. ochranného pásma
- přírodní park
- plocha při okraji lesa s podmiňným využitím
- Natura 2000 - evropsky významná lokalita
- biocentrum ÚSES
- biokoridor ÚSES
- interakční prvek - plošný ÚSES
- výhradní bilancované ložisko nerostných surovin
- dobývací prostor
- sesuvné území

KULTURNÍ HODNOTY

- archeologické naleziště
- OP kulturní památky
- objekt a soubor v památkovém zájmu

DOPRAVA

- silnice III.třídý
- místní komunikace
- zastávka hromadné dopravy osob
- izochrona dostupnosti
- cyklistická stezka
- OP silnice III.třídý

TI - VODNÍ HOSPODÁŘSTVÍ

- vodovodní řád skupinového vodovodu
- páteřní stoka jednotné kanalizace
- ČOV - částima odpadních vod místní
- OP vod.zdroje I.a stupně
- OP vod.zdroje II.a vnitřní
- OP vod.zdroje II.b vnější
- oprávněný prostor pro sjezd vodního toku
- protierozní příkop
- retenční prostor - plocha určená k rozvodu

TI - ENERGETIKA, SPOJE

- venkovní vedení el.sítě ZVN 400 kV
- venkovní vedení el.sítě VVN 110 kV
- venkovní vedení el.sítě VVN 1-35 kV
- kabelové vedení el.sítě NN s izol.vodiči
- venkovní vedení el.sítě NN kabelové
- distribuční trafostanice
- plynovod VTL
- plynovod STL
- regulační stanice plynu VTL/STL
- těžební sonda
- likvidovaná sonda
- ropovod
- radioreléová trasa
- dálkový telekomunikační kabel
- místní telekomunikační kabel
- OP vedení VVN
- OP vedení VV
- bezpečnostní pásmo plynovodu nebo objektu na sítí
- OP plochy / objektu na produktovodu
- OP plochy / objektu na sdělovací síti

HYGIENA PROSTŘEDÍ

- území ekologických rizik

JEVY OSTATNÍ

- plocha odvodňená
- typický krajinný celek
- území se zvýšenou ochranou krajinného rázu

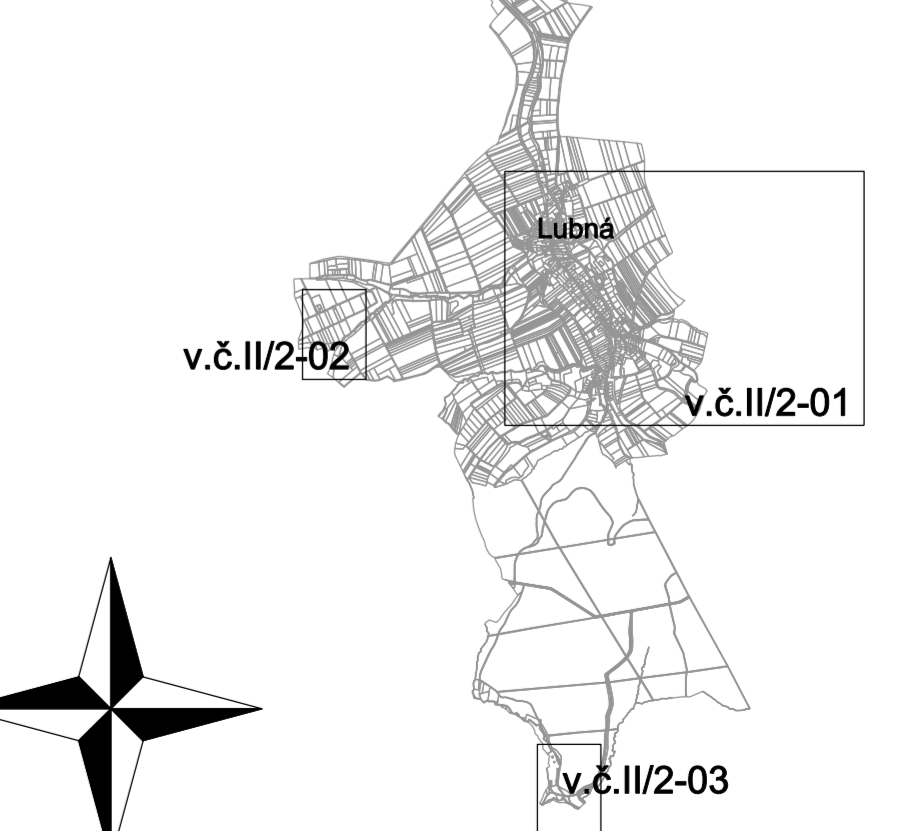
PLOCHY S ROZDÍLNÝM ZPŮSOBEM VYUŽITÍ

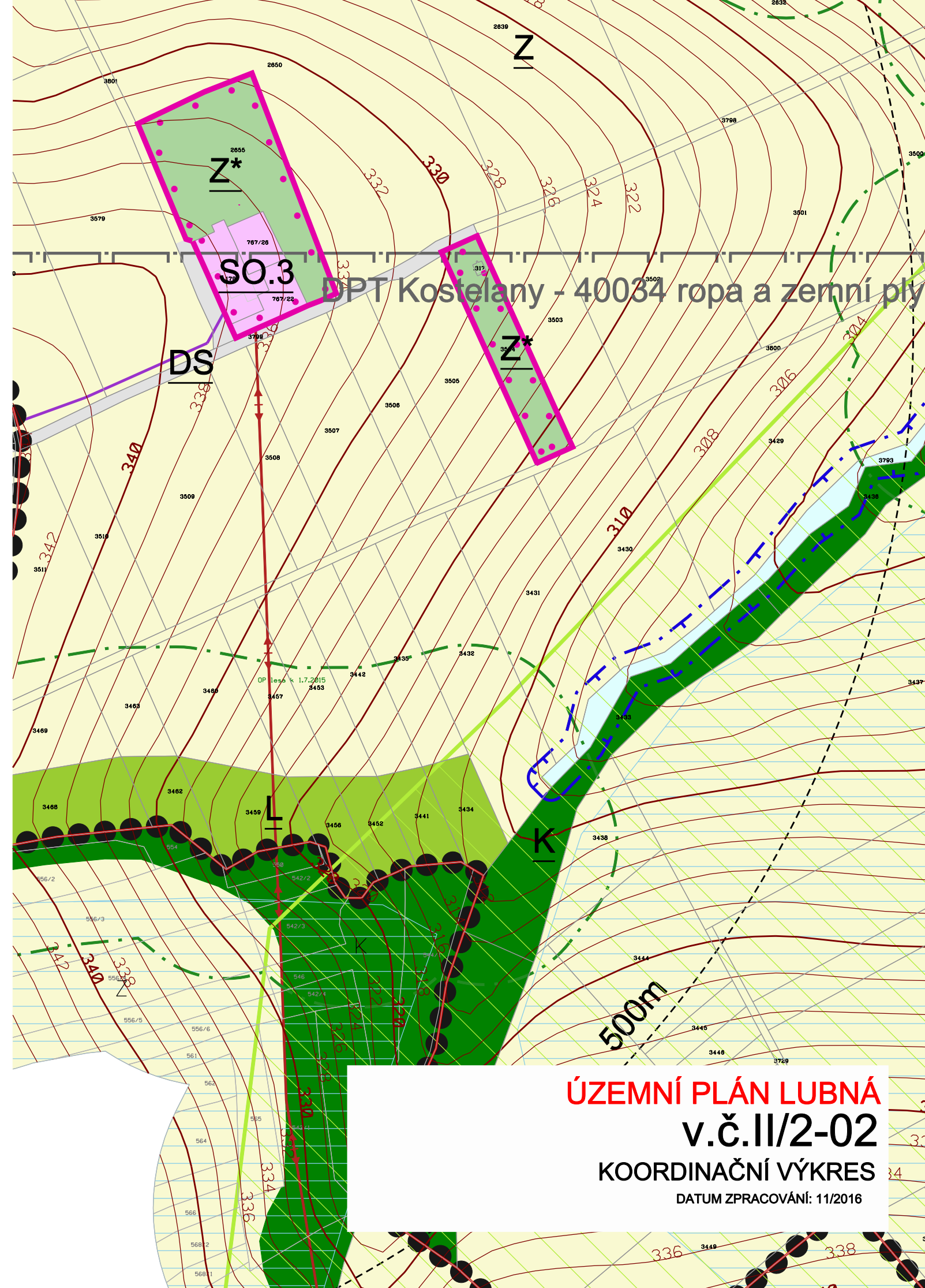
STAV	NÁVRH	REZERVA	
BI	BI	Z/	Bydlení individuální
BH			Plochy hromadné rekreace
OV			Plochy veřejné vybavenosti
OH			Plochy pro veřejnou pohyblivost a související služby
OS			Plochy pro tělocvičnou a sport
DS	DS		Plochy pro silniční dopravu
T*	T*		Plochy technické infrastruktury
	TV		Plochy pro vodní hospodářství
	TE		Plochy pro energetiku
P*	P*		Plochy veřejných prostranství
SO.3			Plochy smíšené obytné vesnické
VD			Plochy pro drobnou výrobu a výrobní služby
VZ			Plochy pro zemědělskou a lesnickou výrobu
WT			Vodní plochy a toky
Z*	Z*		Plochy sídelní zeleně
Z	Z		Plochy krajinné zeleně
P	P		Plochy přírodní
Z			Plochy zemědělské
L			Plochy lesní
I			Plochy těžby nerostů

číslo plochy	rozšíření	popis	výměra plochy celkem (ha)
1	BI	bydlení individuální	0,945
2	BI	bydlení individuální	1,202
3	BI	bydlení individuální	0,735
4	BI	bydlení individuální	0,841
5	BI	bydlení individuální	0,378
6	Z*	sídelní zeleně	0,367
7	T*	technická infrastruktura	0,158
8	TE	koridor VTL plynovodu	0,148
9	TE	koridor VTL plynovodu	0,059
10	TE	koridor VTL plynovodu, krajinná zeleně (lokální biokoridor ÚSES)	0,080
11	TE	koridor VTL plynovodu	8,293
12	TE	koridor VTL plynovodu, krajinná zeleně (lokální biokoridor ÚSES)	0,330
13	TE	koridor VTL plynovodu	6,452
14	TV	ČOV	0,138
15	P*	veřejné prostranství	0,197
16	Z*	sídelní zeleně	0,417
17	T*	proterozní opatření	0,018
18	P*	veřejné prostranství	0,343
19	K	suchý poldr (interakční prvek ÚSES)	0,764
20	P*	veřejné prostranství	0,043
21	P	přírodní plocha (lokální biocentrum ÚSES)	0,408
22	T*	hráz retenční nádrže	0,103
23	T*	hráz retenční nádrže	0,130
24	T*	hráz retenční nádrže	0,144
25	T*	hráz retenční nádrže	0,114
26	P	přírodní plocha (lokální biocentrum ÚSES)	3,989
27	P	přírodní plocha (lokální biocentrum ÚSES)	1,008
28	K	krajinná zeleně (lokální biokoridor ÚSES)	0,295
29	K	krajinná zeleně (lokální biokoridor ÚSES)	0,189
30	K	krajinná zeleně (lokální biokoridor ÚSES)	0,454
31	K	krajinná zeleně (lokální biokoridor ÚSES)	1,221
32	K	krajinná zeleně (lokální biokoridor ÚSES)	1,103
33	K	krajinná zeleně (lokální biokoridor ÚSES)	0,090
34	K	krajinná zeleně (lokální biokoridor ÚSES)	0,202
35	K	krajinná zeleně (interakční prvek ÚSES)	0,041
36	K	krajinná zeleně (evodný příkop)	0,158
37	K	krajinná zeleně (interakční prvek ÚSES)	0,025
38	K	krajinná zeleně (interakční prvek ÚSES)	0,011
39	K	krajinná zeleně (interakční prvek ÚSES)	0,065
40	K	krajinná zeleně (interakční prvek ÚSES)	0,054
41	K	krajinná zeleně (interakční prvek ÚSES)	0,039
42	K	krajinná zeleně (interakční prvek ÚSES)	0,061
43	K	krajinná zeleně (interakční prvek ÚSES)	0,073
44	K	krajinná zeleně (interakční prvek ÚSES)	0,106
45	K	krajinná zeleně (interakční prvek ÚSES)	0,046
46	K	krajinná zeleně (interakční prvek ÚSES)	0,026
47	K	krajinná zeleně (interakční prvek ÚSES)	0,018
48	K	krajinná zeleně (interakční prvek ÚSES)	0,043
49	K	krajinná zeleně (interakční prvek ÚSES)	0,042
50	K	krajinná zeleně (interakční prvek ÚSES)	0,251
51	K	suchý poldr	0,158
52	Z*	sídelní zeleně	0,127
53	K	krajinná zeleně	0,047
54	T*	proterozní opatření	0,392
55	DS	přístupová komunikace	0,020
56	TV	koridor kanalizace	0,014
57	TV	koridor kanalizace	0,092
58	TV	koridor kanalizace	0,161
59	TV	koridor kanalizace	0,090
60	TV	koridor kanalizace	0,060
61	TV	koridor kanalizace	0,064
62	TV	koridor kanalizace	0,045
63-99		neobsazeno	
100	B/	bydlení individuální - rezerva	0,501

Poznámka:
 U likvidovaných železných sond nad vřtem neumísťovat stavby.
 Správní území obce zasahuje zájmové území Ministerstva obrany.
 Správa drobných vodních toků v katastru mohou při výkonu správy vodního toku, pokud je to nezávadné nutné a po předchozím projednání s vlastním pozemní držitel pozemků sousedících s korytem vodního toku a to u drobných vodních toků nejvýše v šířce do 6m od břehové čáry.
 Do řešeného území zasahují ochranné pásma vodních zdrojů.
 - OPVZ I.st. II.a st. II.b st. Lubná ZD Kvasice - Vod. ZD 1. 1926/1990Chy
 Do správního území obce zasahuje zájmové území Ministerstva obrany.
 - koridor PR aneb zájmové území pro nadsazení stavby (dle ustanovení §175 odst. 1 zákona č.183/2008 Sb. o územním plánování a stavebním řádu), která je nutno respektovat podle zákona č.221/2008 Sb. o zvláštní ochraně chráněných území a stavebním řádu a zvláštní ochraně komunikací.
 V tomto vymezeném území lze vyvíjet územní rozhodnutí a povolit nadsazení výškových výhledů až 30m n.l. jen na základě závazného stanoviska Ministerstva obrany (dle ustanovení §171 odst. 1 zákona č.183/2008 Sb. o územním plánování a stavebním řádu) - viz. mapový podklad ÚAP -jev 62. V případě kolize může být výšková omezení.
 Řešené území je územím s archeologickými nálezišti a při stavební činnosti na tomto území musí být splněny povinnosti stanovené zákonem č.201/1967 Sb. o státní památkové péči, ve znění pozdějších předpisů (§22 a následující). V řešeném území se nachází tato archeologická náleziště:
 25-31-21/7 kat.území s arch.náleží:2; středověké a novověké jádro obce - historické jádro obce
 25-31-21/10 kat.území s arch.náleží:1; "Kopaniny" - žlábek od obce Lubná
 25-31-22/9 kat.území s arch.náleží:1; "Na Zvrzci" a "Jehabiny" - mohylník - lkm Z od myslivny
 Tabulky více svisle so. Kostelet
 Zbývající část řešeného území - kat.území s arch.náleží: 3.
 Památky místního významu:
 1 - kříž na hřbitově
 2 - kříž u cesty
 3 - kaplička
 4 - socha P. Marie Hostýnské
 5 - kříž
 6 - památník padlých
 Celé řešené území spadá do regionu lidové architektury - Hanácký žudej.

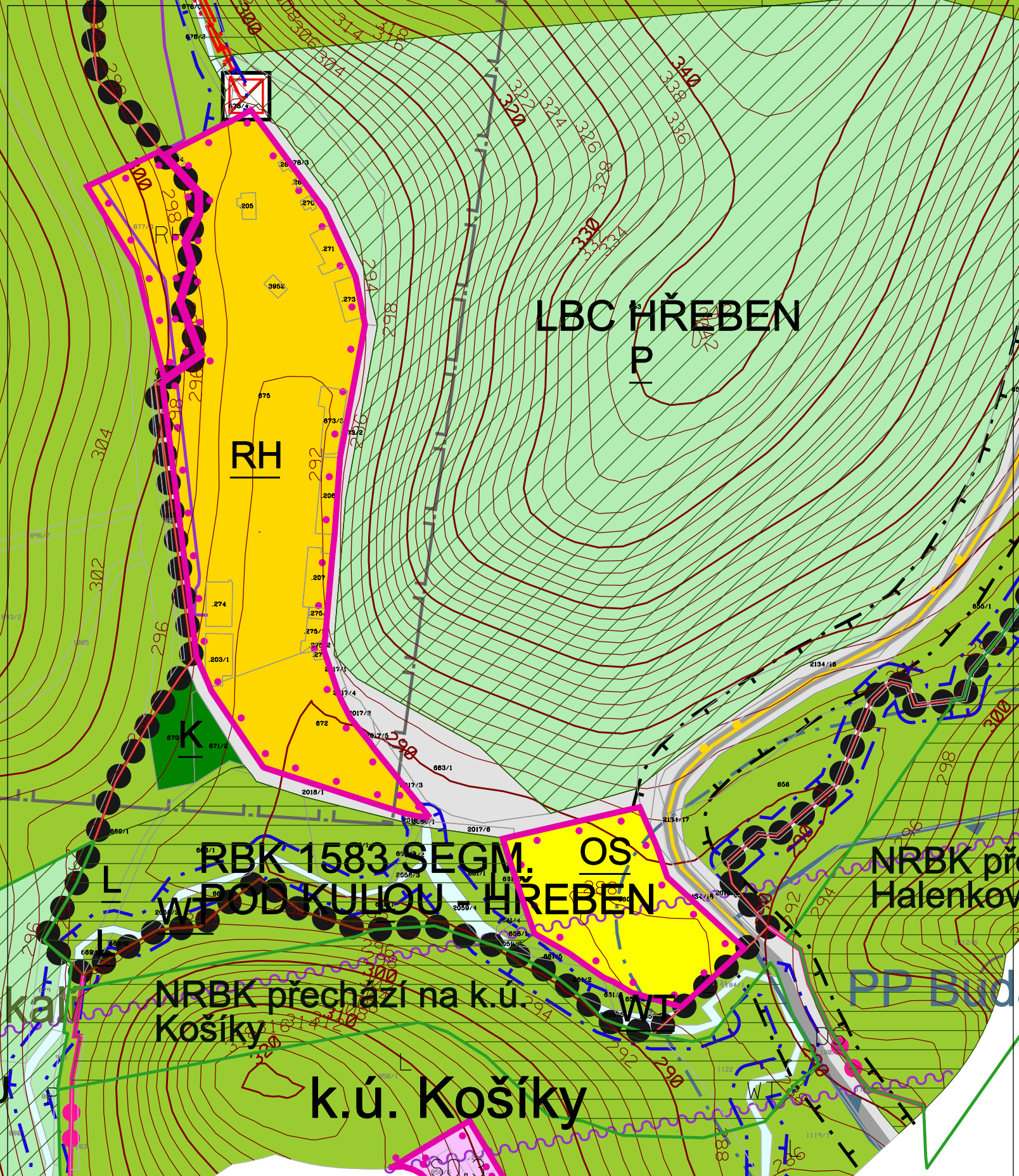
SCHEMA KLADU VÝKRESŮ





DPT Kostelany - 40034 ropa a zemní ply

ÚZEMNÍ PLÁN LUBNÁ
v.č.II/2-02
KOORDINAČNÍ VÝKRES
DATUM ZPRACOVÁNÍ: 11/2016



**LBC HŘEBEN
P**

RH

**RBK 1583 SEGM. OS
POD KULOU HŘEBEN**

**NRBK př.
Halenkov**

**NRBK přechází na k.ú.
Košíky**

k.ú. Košíky

**ÚZEMNÍ PLÁN LUBNÁ
v.č.II/2-03
KOORDINAČNÍ VÝKRES
DATUM ZPRACOVÁNÍ: 11/2016**